



ZENTRALBIBLIOTHEK

The Central Library

Mitglied der Helmholtz-Gemeinschaft



WIR SIND FÜR SIE DA

Die Zentralbibliothek (ZB) steht für eine umfassende und hochwertige Versorgung der Mitarbeiterinnen und Mitarbeiter des Forschungszentrums mit Literatur und Informationen. Den leichten Zugriff auf Bücher, Zeitschriften, Datenbanken, Informationsplattformen und Tools bieten wir für Sie gebündelt über unser Informationsportal JuLib eXtended an.

Wir beraten Sie zu Open Access, Publikationsgebühren und Forschungsdaten, erhöhen und gewährleisten die Sichtbarkeit Ihrer Veröffentlichungen im Publikationsportal JuSER und unterstützen Sie mit den Angeboten des Sprachendienstes sowie weiteren Dienstleistungen.

Wir freuen uns, wenn Sie die Zentralbibliothek nutzen – online auf unseren Webseiten und Portalen, vor Ort im hellen und modernen Lesesaal und natürlich gerne im persönlichen Kontakt.

WE'RE HERE FOR YOU

The Central Library (ZB) looks to ensure a comprehensive and high-quality supply of literature and information for everyone at Forschungszentrum Jülich.

We provide you with easy access to books, journals, databases, information platforms, and tools in our JuLib eXtended information portal.

We also offer advice on open access, publication charges, and research data. In addition, we can help increase and guarantee the visibility of your publications in the JuSER publications portal, and offer additional support, including the Language Services.

We very much hope that you will make good use of the Central Library – be it on our website and online portals, in our modern reading room, or in individual dealings with our colleagues.



Das bieten wir Ihnen

Informationen zur Nutzung	4
Die Zentralbibliothek – eine vorrangig elektronische Bibliothek	6
Informationsportal JuLib eXtended	8
Zugriff auf Volltexte, Alert-Dienst, Recherche-Service	10
Literaturbestellung	12
Die Zentralbibliothek – mehr als Publizieren	14
Publikationsportal JuSER	16
Verlag, Autorenberatung, Publikationsfonds	18
Forschungsdatenmanagement, Bibliometrie, Open-Access-Monitoring	20
Sprachendienst, Vorstandsarchiv	22
Die Zentralbibliothek – von Menschen für Menschen	24
Informationstheke, Trainings	26
Vielseitigkeit im Lesesaal, Treffpunkt Zentralbibliothek	28
Institutsbibliotheken	30



Tipp

Diese Broschüre können Sie auch online herunterladen.

Neuigkeiten zu Themen und Veranstaltungen der ZB erfahren Sie auf unserer Startseite im Intranet.

Zu den vorgestellten und weiteren Dienstleistungen finden Sie online aktuelle und umfassendere Informationen.

intranet.fz-juelich.de/zb/tipp1

What we offer

Information on using the library	5
The Central Library – an electronic library first and foremost	7
JuLib eXtended information portal	9
Access to full texts, alert service, literature search service	11
Literature requests	13
The Central Library – more than publishing	15
JuSER publications portal	17
Publishing House, advice for authors, publication fund	19
Research data management, bibliometrics, open access monitoring	21
Language Services, Archive of the Board of Directors	23
The Central Library – for everyone!	25
Information desk, training courses	27
Reading room versatility, communication centre ZB	29
Institute libraries	31



Tip

You can also download a digital copy of this brochure.

Visit our intranet page for the latest news and events at ZB.

Additional and more extensive information on the services presented here as well as all our other services is available online.

intranet.fz-juelich.de/zb/tip1

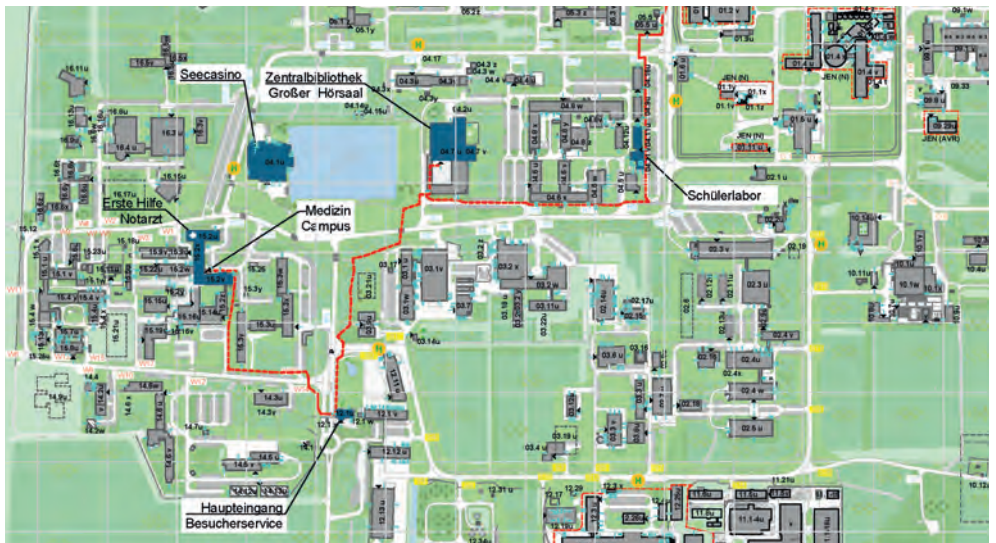


Auf dem Campus

- Sie finden uns im Gebäude 04.7 auf dem Campus des Forschungszentrums Jülich.
- Unsere Auskunft und Beratung erreichen Sie werktags von 8.00 bis 18.00 Uhr im Lesesaal persönlich, telefonisch und per E-Mail.
Tel.: 02461 61-6110
E-Mail: zb-auskunft@fz-juelich.de
- Nach einer einmaligen Registrierung über unsere Webseiten im Intranet oder persönlich im Lesesaal können Sie alle on- und offline-Angebote nutzen sowie Literatur ausleihen.
- Für Mitarbeiterinnen und Mitarbeiter des Forschungszentrums besteht die Möglichkeit, den Lesesaal und das Magazin auch außerhalb der Öffnungszeiten zu nutzen. Hierfür erhalten Sie einen Nacht- und Wochenendausweis an der Informationstheke im Lesesaal.

Online

- Unser Online-Angebot steht Ihnen 24/7 zur Verfügung.
<http://intranet.fz-juelich.de/zb>
<http://www.fz-juelich.de/zb>
- Um alle Angebote nutzen zu können, müssen Sie sich zuvor registriert haben.
- Über einen VPN-Zugang können Sie alle lizenzierten Inhalte, wie E-Journals, E-Books und Datenbanken, weltweit von jedem Internetanschluss aus erreichen.
- Den VPN-Zugang an sich können Sie im Jülich Supercomputing Centre (JSC) beantragen.



On Campus

- You can find us in building 04.7 on the campus of Forschungszentrum Jülich.
- The information desk and advisory services at the Central Library are here for you on weekdays from 08:00 to 18:00: simply visit the reading room, phone us, or send us an email.
Tel: +49 2461 61-6110
Email: zb-auskunft@fz-juelich.de
- After registering either online via our intranet website or in person in the reading room, you can make use of all our services – both online and offline – and borrow literature.
- Employees of Forschungszentrum Jülich can also access the reading room and stacks outside of opening hours: you can obtain a night-time and weekend access ID card from the information desk in the reading room.

Online

- Our online services are available 24/7.
<http://intranet.fz-juelich.de/zb>
<http://www.fz-juelich.de/zb>
- To make full use of our services, you need to register first.
- You can use a VPN connection from anywhere in the world to access all licensed content, such as e-journals, e-books, and databases.
- You will first need to apply for VPN access from the Jülich Supercomputing Centre (JSC).

DIE ZENTRALBIBLIOTHEK – EINE VORRANGIG ELEKTRONISCHE BIBLIOTHEK

Unsere grundlegende Aufgabe ist die umfassende und hochwertige Literatur- und Informationsversorgung der Mitarbeiterinnen und Mitarbeiter des Forschungszentrums Jülich.

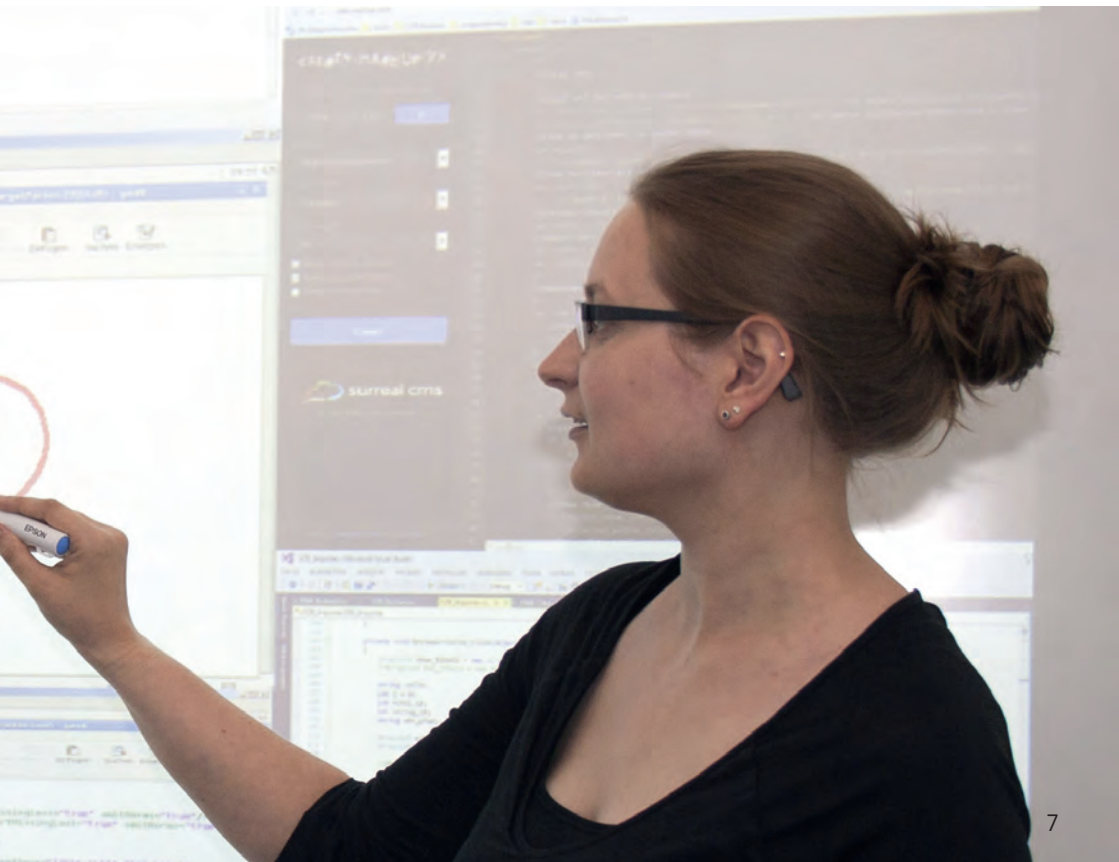
Wir orientieren uns und unsere Dienstleistungen an Ihrer Arbeitsrealität und setzen konsequent neue technische Entwicklungen ein. Daher erreichen Sie die Zentralbibliothek, als eine vorrangig elektronische Bibliothek, einfach und direkt vom eigenen Arbeitsplatz sowie rund um die Uhr.



THE CENTRAL LIBRARY – AN ELECTRONIC LIBRARY FIRST AND FOREMOST

Our key objective is to supply the employees of Forschungszentrum Jülich with a comprehensive and high-quality range of literature and information.

Our range of services is guided by the reality of your working requirements. We therefore implement new technical developments on a consistent basis. For this reason, the Central Library is above all an electronic library that can be easily accessed around the clock – and directly from your workplace.



Informationsportal JuLib eXtended

Das Informationsportal JuLib eXtended ist die zentrale Informationsplattform für Ihre Suchanfragen. Es werden die gedruckten und elektronischen Medien der ZB sowie die Inhalte zahlreicher Datenbanken externer Anbieter durchsucht. Sie erhalten Suchergebnisse aus über 10 Millionen Artikeln und Katalogdaten. Der Zugriff auf die von Ihnen ausgewählten elektronischen Medien ist aus dem Netz des Forschungszentrums und über VPN möglich.

- **Bücher & mehr**

leitet Sie zu den vorhandenen gedruckten Medien und elektronisch verfügbaren Büchern im Forschungszentrum Jülich und zu elektronischen Zeitschriften und Datenbanken.

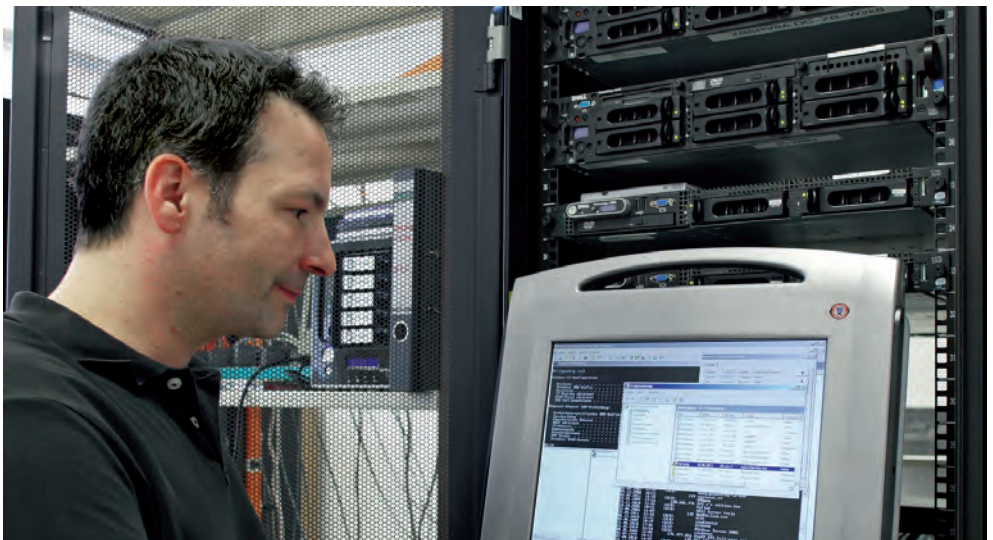
- **Artikel & mehr**

ermöglicht den Zugang zu Zeitschriftenartikeln und weiterer wissenschaftlicher Literatur aus Fachdatenbanken.

- **JuSER**

umfasst die Inhalte der Publikationsdatenbank und des Open-Access-Repositorys des Publikationsportals JuSER.

Für lizenzierte und frei verfügbare **Fachdatenbanken und elektronische Nachschlagewerke** bieten wir Ihnen spezielle Sucheinstiege. Hier können Sie Ihre Suche alphabetisch, thematisch oder nach speziellen Kriterien beginnen.



JuLib eXtended information portal

The JuLib eXtended information portal is the central information platform for your search queries. All printed and electronic media available at ZB, as well as numerous databases from external providers, can be searched. The search results are filtered from more than 10 million articles and catalogue data. Please note that these electronic media can only be accessed through Forschungszentrum Jülich's own network or via a VPN.

- **Books & More**

provides search results for our printed media and electronically available books as well as for freely available and licensed e-journals and databases.

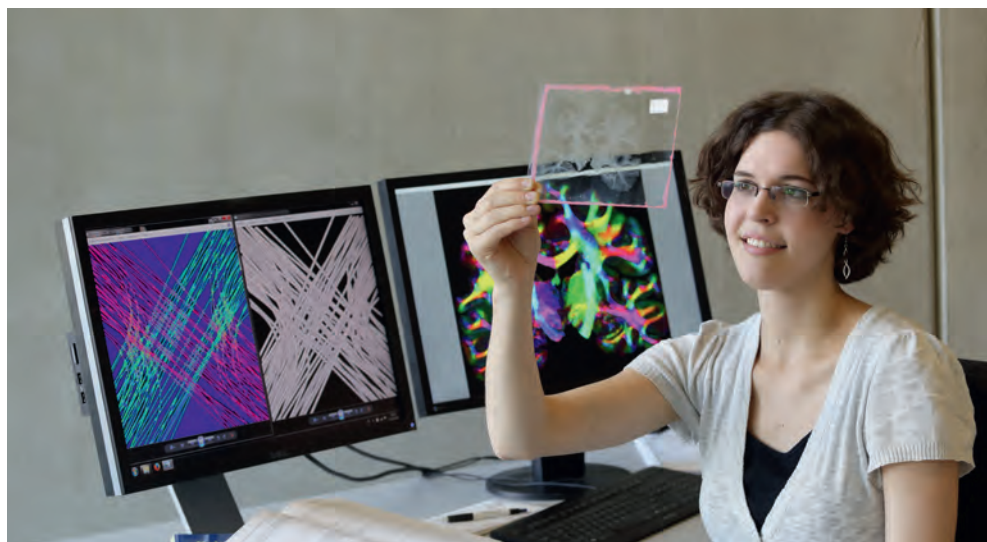
- **Articles & More**

offers access to journal articles and other scientific literature in subject-specific databases.

- **JuSER**

covers the content of the publications database and the open access repository of the JuSER publications portal.

We offer specialized search options for licensed and freely available **subject-specific databases and electronic reference works**. You can start your search alphabetically, thematically, or according to certain criteria.



Zugriff auf Volltexte

Wir lizenzieren elektronische Medien zu Jülicher Forschungsschwerpunkten. Die Medien werden im Informationsportal JuLib eXtended verzeichnet. Der Zugriff ist für Sie kostenfrei. Bitte beachten Sie die unterschiedlichen Nutzungsbedingungen der elektronischen Ressourcen.

Unser Button „Full text @ FZJ“ zeigt Ihnen auf einfache und übersichtliche Weise, wie Sie am schnellsten und effizientesten die gewünschte Literatur erhalten. Über den Button können Sie aus Datenbanken und von Verlags-Webseiten auf verfügbare Volltexte sofort zugreifen. Sollte ein Artikel oder E-Book nicht direkt aufrufbar sein, können Sie vom Netzwerk des Forschungszentrums aus unsere elektronische Literaturbestellung nutzen und direkt bestellen.

Full text @ FZJ

Alert-Dienst

Mit dem Table of Contents-Alert und dem Keyword-Alert bieten wir Ihnen die Möglichkeit, regelmäßig Links zu Inhaltsverzeichnissen und aktuellen wissenschaftlichen Artikeln zu erhalten. Die Informationen werden mit den von Ihnen übermittelten Zeitschriftentiteln und Schlagwörtern aus Datenbanken bzw. Zeitschriftenrepositorien gewonnen und per E-Mail an Sie weitergeleitet.

Recherche-Service

Wir unterstützen Sie bei Ihrer Literaturrecherche. Wir wählen gemeinsam mit Ihnen geeignete Fachdatenbanken für Ihre Fragestellung aus dem Informationsportal JuLib eXtended aus, stellen sicher, dass Ihre Recherche umfassend und vollständig ist, und formulieren datenbankspezifische Suchanfragen. Auf Wunsch führen wir die Recherche für Sie durch.



intranet.fz-juelich.de/zb/tipp2

Tipp

Während des Browsens kostenlos und legal zahlungspflichtige Volltexte lesen?

Mit dem Browser-Addon „Unpaywall“ ist das ganz einfach: Beim Zugriff auf kostenpflichtige Artikel sucht es automatisch nach kostenlos verfügbaren Versionen, die Sie dann mit einem einfachen Klick auf das grüne Icon am rechten Rand des Browsers öffnen können.



Access to full texts

We have licences for electronic media relating to Jülich's research priorities. You can access these media for free in the JuLib eXtended information portal. Please note the various terms of use for the electronic resources.

Our "Full text @ FZJ" button is the fastest and most efficient way of accessing the literature you need. You can use this button to directly access databases and available full texts on the websites of publishers. Should an article or e-book not be directly accessible, you can use our electronic literature request function to directly order literature from Jülich's network.

Full text @ FZJ

Alert service

Our Table of Contents Alert and Keyword Alert are free services that offer you the opportunity to regularly receive links to tables of content and current scientific articles. The information, based on the journal titles and keywords you provide, is obtained from the databases and journal repositories of your choice and sent to you by email.

Literature search service

We also offer support for literature searches: with your input, we can select specialist databases that are suitable for your subject area from the JuLib eXtended information portal, ensure that your search is comprehensive and complete, and help you optimize your search queries. We also conduct searches for you on request.



intranet.fz-juelich.de/zb/tip2

Tip

Get free, legal full texts of research papers as you browse.

When you view a paywalled research article, the browser add-on Unpaywall automatically looks for a free full-text version. If one is found, you can click the green Unpaywall icon on the right side of your browser to directly read the article for free.



Literaturbestellung

Sie benötigen Artikel, Bücher, Patente, internationale Normen oder andere Literatur? Bestellen Sie einfach Ihre dienstlich relevante Fachliteratur über das Webformular „Literaturbestellung“. Je nachdem, ob die Literatur bei uns vorhanden ist oder nicht, leihen wir Bücher direkt aus, digitalisieren Artikel, bestellen bei externen Bibliotheken oder kaufen die Literatur bei in- und ausländischen Lieferanten. Abhängig von den Abläufen bei den jeweiligen Lieferanten kann es zu unterschiedlichen Lieferzeiten kommen. Die Lieferung an Sie erfolgt im Rahmen der geltenden Gesetzgebung per E-Mail oder mit der Hauspost. Nach einer Benachrichtigung durch uns können Sie gedruckte Literatur auch im Lesesaal abholen.
E-Mail: zb-fernleihe@fz-juelich.de

Hinweis: Für deutsche Normen wenden Sie sich bitte an den Geschäftsbereich Einkauf und Materialwirtschaft (M).



Tipp

Nutzen Sie die Möglichkeit, uns bei der Literaturbestellung Ihre speziellen Wünsche bezüglich der Medien mitzuteilen, z. B. ob Sie die Originaldatei eines Artikels oder einen bestimmten Liefertermin benötigen.

Wir freuen uns, auf diesem Wege auch Rechercheanfragen nach Literatur oder zu einzelnen Themen zu erhalten.

intranet.fz-juelich.de/zb/tipp3





intranet.fz-juelich.de/zb/tip3

Tip

When requesting literature, please let us know your wishes concerning the desired medium, for example whether you require the original file of an article, or if you need it by a certain date.

We look forward to receiving literature or topical search requests through this channel.

Literature requests

Are you in need of any articles, books, patents, international standards, or other literature? Simply request the specialist literature you require for your work via the “Literature Request” online form. Depending on whether the requested literature is available at ZB, we can directly loan books, digitalize articles, request the literature from external libraries, or buy it from national and international suppliers. The various processes and suppliers determine how long the delivery will take. Requested items are delivered to you in electronic form by email or internal mail, in accordance with existing legislation. You can also pick up printed literature from the reading room once we have notified you.

Email: zb-fernleihe@fz-juelich.de

Please note: For German standards, please contact Purchasing and Materials (M).

DIE ZENTRALBIBLIOTHEK – MEHR ALS PUBLIZIEREN

Wir unterstützen Sie weit über die vielfältige Informations- und Literaturrecherche hinaus. Unser Anspruch ist es, Sie in Ihrem Publikationsprozess von Anfang an zu begleiten.

Bereits vor der Einreichung Ihrer Veröffentlichung beraten wir Sie bei der Auswahl einer geeigneten Zeitschrift und geben Hinweise zu Urheberrecht und Copyright. Sie können Ihre Texte bei uns von professionellen Fachübersetzern überarbeiten und übersetzen lassen.

Wird Ihre Arbeit zur Veröffentlichung in einer Open-Access-Zeitschrift akzeptiert, unterstützen wir Sie durch die Übernahme der Gebühren aus unserem Publikationsfonds. Nach der Veröffentlichung erhöhen wir durch die Vernetzung des Publikationsportals JuSER mit externen Systemen die Reichweite Ihrer Arbeit und machen die von Ihnen bereitgestellte Open-Access-Version weltweit verfügbar.



THE CENTRAL LIBRARY – MORE THAN PUBLISHING

We also offer support that goes far beyond the variety of information and literature searches. Our aim is to guide you throughout the entire publication process.

Even before submitting your contribution to the publisher, we can help you select a suitable journal as well as offer advice on copyright issues. You can also have your texts edited or translated by professional translators.

If your publication is accepted by an open access journal, we will support you by covering the charges via our publication fund. After publication, we help to increase the reach of your work by linking it with the JuSER publications portal, which makes your open access version freely accessible throughout the world.



Publikationsportal JuSER

Das Publikationsportal JuSER ist das zentrale Nachweissystem des Forschungszentrums für alle Jülicher Publikationen (Veröffentlichungsdatenbank) und bietet gleichzeitig den freien Zugang zu vielen Publikationen (Open-Access-Repositorium).

E-Mail: juser@fz-juelich.de

- **Veröffentlichungsdatenbank**

Die Mitarbeiterinnen und Mitarbeiter des Forschungszentrums Jülich sind verpflichtet, ihre Publikationen in der Veröffentlichungsdatenbank zu verzeichnen.

Die Publikationen können von Ihnen selbst oder den Instituten eingegeben werden. Nach einer Prüfung durch die Institute und die Zentralbibliothek sind die Datensätze zeitnah in der Veröffentlichungsdatenbank sowie den daraus erstellten Publikationslisten sichtbar.

- **Publikationslisten**

Mit Hilfe des Publikationsportals JuSER können Sie individuelle Publikationslisten in vielen Formaten exportieren und spezifische Abfragen erstellen. Nach Einbindung der Abfrage in die Webseiten der Institute werden die Publikationslisten automatisch aktualisiert.

- **Open-Access-Repositorium**

Viele Forschungsförderer verpflichten zur Open-Access-Publikation. Im Publikationsportal JuSER können Sie Ihre Veröffentlichung im Rahmen des „Green Open Access“ hierfür bereitstellen. Wir übernehmen die rechtliche Klärung vor der endgültigen Veröffentlichung. Die in JuSER freigeschalteten Datensätze und Volltexte sind weltweit auffindbar und können eindeutig zitiert werden.



JuSER publications portal

The JuSER publications portal is the central system documenting all publications by Jülich scientists (publications database). It also offers free access to many publications (open access repository).

Email: juser@fz-juelich.de

- **Publications database**

Employees of Forschungszentrum Jülich are obliged to register their publications in the publications database.

You can either register publications yourself or have your institute do it for you. After review by the institutes and the Central Library, the data sets are promptly incorporated into the publications database as well as the publication lists created from it.

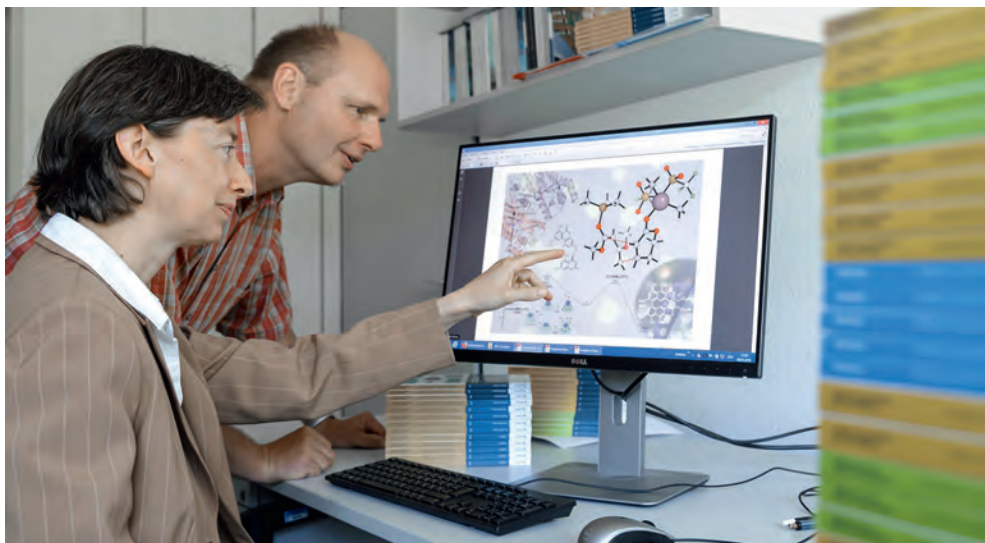
- **Publication lists**

Individual publication lists can be exported in many formats, and specific search queries can be generated via the JuSER publications portal. Specific publication lists for institutes are automatically updated once the relevant search query has been integrated into the website of the relevant institute.

- **Open access repository**

Many research funding bodies stipulate open access publication as a requirement. With the JuSER publications portal, you can make your publication available via green open access. We will clarify any legal issues before final publication. The data sets published on JuSER are full texts, which are visible worldwide and can be unambiguously cited.





Verlag

Der Verlag veröffentlicht und vertreibt wissenschaftliche Ergebnisse des Forschungszentrums in elektronischer und gedruckter Form und gibt Open-Access-Zeitschriften heraus. Unser Team berät Sie umfangreich und individuell zu Monografien, Doktorarbeiten, Konferenzbänden, jeder weiteren geplanten Veröffentlichung im Verlag und Gründung von Open-Access-Zeitschriften.

E-Mail: zb-publikation@fz-juelich.de

Autorenberatung

Wir beraten Sie bei allen Fragen, die während des Publikationsprozesses auftreten. Copyright, Publikationsgebühren, Open Access, die Auswahl einer geeigneten Zeitschrift sowie die Kommunikation mit Verlagen sind Teil unseres Beratungsangebots. Wir informieren Sie auch hier individuell und unterstützen Sie und Ihr Institut beim Erreichen Ihrer Open-Access-Ziele.

E-Mail: zb-copyright@fz-juelich.de

Publikationsfonds

Publikationsgebühren für Artikel in genuinen Gold-Open-Access-Zeitschriften werden vollständig aus dem von uns verwalteten Publikationsfonds bezahlt, wenn der Corresponding Author aus dem Forschungszentrum Jülich stammt. Hiervon ausgenommen sind Zeitschriften von sogenannten „Predatory Publishers“.

E-Mail: zb-copyright@fz-juelich.de



Publishing House

The Publishing House publishes and distributes scientific results from Forschungszentrum Jülich in both electronic and printed form. It also publishes open access journals. Our team give comprehensive and individual advice on monographs, doctoral theses, conference proceedings volumes, and all other publication forms, as well as on setting up open access journals.

Email: zb-publikation@fz-juelich.de

Advice for authors

Our team can provide you with advice on any issues that arise during the publication process. Our support services cover issues related to copyright, publication charges, open access, the selection of a suitable journal, and communication with publishers. We also offer individual advice and provide support for you and your institute – particularly when it comes to achieving your open access objectives.

Email: zb-copyright@fz-juelich.de

Publishing House

Publication charges for articles in genuine gold open access journals are paid for via the publication fund that we manage if the corresponding author comes from Forschungszentrum Jülich. This excludes journals published by “predatory publishers”.

Email: zb-copyright@fz-juelich.de



Forschungsdatenmanagement

Im Projekt Forschungsdatenmanagement (FDM) entwickeln wir konkrete Dienstleistungen und Beratungsangebote zum Forschungsdatenmanagement. Das Spektrum unserer Dienstleistungen für Sie umfasst das persönliche Datenmanagement, die Erstellung von Datenmanagementplänen gemäß den Anforderungen der Forschungsförderer, bis hin zur Entwicklung einer technischen Infrastruktur.

E-Mail: forschungsdaten@fz-juelich.de

Bibliometrie

Wir erstellen für Sie wissenschaftlich fundierte und belastbare Analysen. Hierfür werten wir bibliografische Datenbestände statistisch aus. Die Ergebnisse sind durch eine ansprechende Visualisierung und erklärende Texte leicht verständlich. Unsere Analysen sind somit eine datenbasierte Entscheidungsgrundlage für das Wissenschaftsmanagement.

E-Mail: zb-bibliometrie@fz-juelich.de

Open-Access-Monitoring

Mit unseren Projekten unterstützen und begleiten wir die Transformation im wissenschaftlichen Publizieren hin zu Open Access. Wir entwickeln Datenbanken, normieren, integrieren und konsolidieren Daten. Als Ergebnis stellen wir die Informationen für verschiedene Anwendungsszenarien bereit.



Research data management

As part of the research data management project (RDM), we develop specific services and support in matters concerning research data management. The range of services we offer comprises individual data management, the creation of data management plans according to the requirements of research funding bodies, and the development of a technical infrastructure.

Email: forschungsdaten@fz-juelich.de

Bibliometrics

We create scientifically founded and robust analyses by statistically analysing bibliographic data archives. The results are made easily understandable through attractive visualizations and explanatory texts. Our analyses thus represent a data-based foundation for decisions in science management.

Email: zb-bibliometrie@fz-juelich.de

Open access monitoring

Through our projects, we support the transformation of scientific publishing practice towards open access. We develop databases as well as standardize, integrate, and consolidate data. As a result, we provide information for various application scenarios.

Sprachendienst

Ob Wissenschaft, Infrastruktur oder Öffentlichkeitsarbeit: unsere Übersetzerinnen und Übersetzer bieten einen professionellen Service rund um das Thema Sprache für das gesamte Forschungszentrum.

Wir übersetzen und korrigieren wissenschaftliche Publikationen unterschiedlicher Fachrichtungen, Berichte, Anträge, Pressemitteilungen, Webseiten, Broschüren, Richtlinien und viele weitere Textarten.

E-Mail: zb-sprachendienst@fz-juelich.de

Vorstandsarchiv

Als wissenschaftshistorische Forschungsstelle übernehmen wir die Recherche und wissenschaftliche Ausarbeitung von Beiträgen und Expertisen. Unsere Hauptnutzer sind die Unternehmensleitung des Forschungszentrums Jülich, einzelne Organisationseinheiten sowie externe Auftraggeber aus der Helmholtz-Gemeinschaft.

Das Vorstandsarchiv basiert auf der Sammlung von Unterlagen zu Geschäftsvorgängen des Forschungszentrums. Der Archivbestand reicht von 1956 bis hin zu aktuellen Dokumenten.

<https://blogs.fz-juelich.de/vonabisz/>





Language Services

Whether you work in science, infrastructure, or public relations – when it comes to language issues, the Language Services provides a professional service for everyone at Forschungszentrum Jülich.

We translate and revise scientific papers from all disciplines as well as funding applications, reports, press releases, web pages, brochures, directives, and many other types of texts.

Email: zb-sprachendienst@fz-juelich.de

Archive of the Board of Directors

The archive is responsible for research on the history of science and performs research and academic analyses for scientific publications and expert reports. The archive is mainly used by the Board of Directors of Forschungszentrum Jülich as well as by individual organizational units and external clients from the Helmholtz Association.

The Archive of the Board of Directors is based on a collection of business transactions records at Forschungszentrum Jülich: the oldest items in the archive date back to 1956 – but it also keeps current documents.

<https://blogs.fz-juelich.de/vonabisz/>

DIE ZENTRALBIBLIOTHEK – VON MENSCHEN FÜR MENSCHEN

Neben den elektronischen und publikationsbegleitenden Dienstleistungen bieten wir eine persönliche Beratung an. Ob per E-Mail, am Telefon und bei Ihnen oder bei uns vor Ort, wir nehmen uns Zeit für Sie und unterstützen Sie gerne.

In der Zentralbibliothek können Sie die Mitarbeiterinnen und Mitarbeiter unserer Teams (Daten und Metriken, Dokumentlieferung, Informationsvermittlung, Lizenzmanagement, Sprachendienst, Wissenschaftliches Publizieren sowie Verwaltung) persönlich erreichen.

Die Bibliothek mit zentraler Lage auf dem Campus ist zudem ein Ort der Begegnung, der Kommunikation und der Weiterbildung. Sie sind herzlich eingeladen, uns zu besuchen.



THE CENTRAL LIBRARY – FOR EVERYONE

In addition to electronic services and publishing, we also offer individual consulting. We will happily take the time to provide you with comprehensive support, whether by email, over the phone, in your office, or personally in the library.

You can contact the members of our teams (Data and Metrics, Document Delivery, Information Services, Licence Management, Language Services, Scientific Publishing, and administration) in person at the Central Library.

Furthermore, the library, with its central location on campus, is the ideal information and communication centre for people to come together. You are very welcome to drop in and pay us a visit!



Informationstheke

Das Lesesaalteam ist erster Ansprechpartner für alle Fragen, die sich bei der Benutzung der Bibliotheksservices ergeben können. Wenn Sie nicht wissen, an wen Sie sich mit einer speziellen Frage wenden können, helfen wir Ihnen weiter. Sprechen Sie uns einfach an. Sie erreichen uns zwischen 8 und 18 Uhr im Lesesaal, telefonisch, per Kontaktformular und E-Mail.

Tel.: 02461 61-6110

E-Mail: zb-auskunft@fz-juelich.de

Trainings der Zentralbibliothek

Ein breit gefächertes Trainingsangebot rundet unsere Dienstleistungen für Sie ab. Es erwarten Sie Einführungsveranstaltungen für neue Mitarbeiter, Hinweise zur wissenschaftlichen Literaturrecherche, Tipps zum Umgang mit Literaturverwaltungsprogrammen sowie spezielle Trainings zu einzelnen Datenbanken und Dienstleistungen.

Eine Übersicht der angebotenen Trainings finden Sie auf unseren Webseiten im Intranet. Bei Bedarf bieten wir Ihnen weitere Trainings zu Themen der Zentralbibliothek an. Inhalt, Umfang und Termin stimmen wir im Vorfeld mit Ihnen ab.





Information desk

The reading room team is the first point of contact for all questions relating to the use of our library services. If you do not know who to talk to regarding a specific issue, please do not hesitate to contact us directly: we are available from 08:00 to 18:00 in the reading room, via telephone, through the Contact Box, and via email.

Tel: +49 2461 61-6110

Email: zb-auskunft@fz-juelich.de

Central Library training courses

A wide range of training courses rounds off the services we provide. From introductory meetings for new employees to information on scientific literature searches, and from tips on working with reference management software to training courses on individual databases and services: all this awaits you at the Central Library.

An overview of the training courses we offer can be found on our intranet website. If required, we also offer additional training courses on Central Library topics. We can tailor the content, scope, and date of the course to your specific needs.

Vielseitigkeit im Lesesaal

An der Informationstheke beraten wir Sie gerne bezüglich Literaturrecherche, Ausleihmodalitäten und Medienstandorten. Außerhalb der Öffnungszeiten können Mitarbeiterinnen und Mitarbeiter den Lesesaal und das Magazin mit dem Nacht- und Wochenendausweis betreten. Der Ausweis ist im Lesesaal erhältlich.

In unserem Lesesaal erwarten Sie Einzel- und Gruppenarbeitsplätze, separate Arbeitsräume, Nutzer-PCs, Multifunktionsdrucker sowie Zeitungen, Zeitschriften, populärwissenschaftliche Literatur und eine Kaffeebar. Der Lesesaal bietet die ideale Umgebung zum Lernen, Arbeiten und informellen Austausch.

Das Magazin mit weiteren Büchern und den Zeitschriften ist jederzeit für Sie zugänglich.



Treffpunkt Zentralbibliothek

Nutzen Sie auch gerne die Tische und Sitzgruppen im Foyer, besonders für Gruppenarbeiten, und bei gutem Wetter unseren Lesegarten.

Für Treffen, Besprechungen und Präsentationen halten wir für Sie Räume in unterschiedlichen Größen bereit. Nach Anmeldung und Absprache können Sie den Hörsaal, das Foyer, den Konferenzraum und die Besprechungsräume für Ihre Veranstaltungen nutzen.

E-Mail: zb-hoersaal@fz-juelich.de

Ebenfalls im Lesesaal zu finden:

„gegenüber: Students' Lounge“, ein Treffpunkt (nicht nur) für Doktoranden.

Reading room versatility

The team at the information desk are happy to advise you on literature searches, borrowing procedures, and item locations. You can also enter the reading room and the stacks after hours using a night-time and weekend access ID card. This special ID card can be obtained from the reading room team.

Individual and group working spaces, separate working rooms, user PCs, multifunctional printers, as well as newspapers, journals, popular science magazines, and a coffee bar await you in the reading room. It offers the ideal surroundings for study, work, and informal exchanges.

The adjacent stacks contain more books and journals, which are also accessible at any time.



Communication centre ZB

You are very welcome to use the tables and armchairs in the foyer, which are particularly suited to working in groups – and also the reading garden when the sun is shining.

We offer rooms of various sizes for meetings and presentations. Please let us know if you would like to use the lecture theatre, the foyer, the conference room, or one of the meeting rooms for your events.

Email: zb-hoersaal@fz-juelich.de

In the reading room, you will also find the “gegenüber” students’ lounge, a meeting place (not only) for doctoral researchers.

Institutsbibliotheken

Viele Institute haben eine Institutsbibliothek eingerichtet. Die Literatur in den Institutsbibliotheken wird durch uns für den Literaturbestand des Forschungszentrums erworben, im Informationsportal Julib eXtended verzeichnet und zentral verwaltet. So finden Sie unsere Unterstützung auch in Ihrem Institut.

Fragen Sie in Ihrem Sekretariat nach, wer im Institut für die Institutsbibliothek verantwortlich ist, oder wenden Sie sich Ihre Kolleginnen und Kollegen. Die Ausleihe innerhalb des Institutes können Sie sich dann erläutern lassen.

Literatur aus den anderen Institutsbibliotheken können Sie per Literaturbestellung anfragen. Wir beschaffen die bestellte Literatur aus den Instituten und leihen diese nach Erhalt an Sie aus. Die zügige Bereitstellung der Literatur ist abhängig von den Abläufen in der jeweiligen Institutsbibliothek. Verlängerungen der Ausleihe sind nur nach Rücksprache mit uns möglich.
E-Mail: zb-institute@fz-juelich.de



Tipp

Sie haben Kritik, Anregungen oder Wünsche?
Sie können Webseiten nicht aufrufen?
Sie vermissen relevante Informationen zu unseren
Dienstleistungen im Intranet oder in dieser Broschüre?

Nutzen Sie hierfür unsere Kontakt-Box. Wir freuen uns
auf Ihre Nachricht und antworten umgehend.

intranet.fz-juelich.de/zb/tipp4



Institute libraries

Many institutes have their own institute library. The literature in these libraries is purchased by the Central Library for Jülich's literature holdings, is registered in the JuLib eXtended information portal, and administered centrally. We therefore also offer you support at your own institute.

Please contact your institute administration or ask your colleagues about who is responsible for your institute library. They can explain how to borrow literature there.

You can also request literature from other institute libraries via the literature request function. We obtain the requested media from that institute and subsequently lend them to you. The literature delivery time depends on the processes in place at the relevant institute library. Extending loan periods is only possible in consultation with us.

Email: zb-institute@fz-juelich.de



Tip

Do you have any suggestions, comments, or ideas?

Are you unable to access our website?

Is there a lack of relevant information about our

services on the intranet or in this brochure?

Please let us know through our Contact Box.

We look forward to receiving your comments and will get back to you as soon as possible.

intranet.fz-juelich.de/zb/tip4

Das Ziel dieser Broschüre ist es, Ihnen eine Übersicht der Dienstleistungen der Zentralbibliothek zu geben. Sie erscheint gedruckt und als PDF-Datei, in der alle beschriebenen Dienstleistungen mit einem Link ins Intranet versehen sind.

Aktuelle Meldungen und weitere Informationen zu den hier beschriebenen Leistungen können Sie auf unseren Webseiten nachlesen.

Für Sie entwickeln wir unsere Dienstleistungen stetig weiter. Unterstützen Sie uns dabei und schicken Sie uns Ihre Ideen zu neuen und Ihr Feedback zu bestehenden Angeboten der ZB.



<http://www.fz-juelich.de/zb>



<http://intranet.fz-juelich.de/zb>

The aim of this brochure is to give you a broad overview of the services offered by the Central Library. It is available in print and as a PDF file with intranet links to each service.

News and further information on the services described here are also available on our website.

We are constantly improving our services. Please support us in our efforts and let us know if you have any ideas for new services or feedback on existing ones.



Geltungsbereich: „Dienstleistungen in den Bereichen Bibliothek, Informationsmanagement, Bibliometrie, Sprachendienst und wissenschaftliches Publizieren“

Scope of application: „Services in the areas of library, information management, bibliometrics, language services, and scientific publishing.“

Impressum:

Zentralbibliothek · Herausgeber: Forschungszentrum Jülich GmbH · 52425 Jülich · Konzeption und Redaktion: Thomas Arndt · Übersetzung: Sprachendienst · Grafik und Layout: Thomas Arndt · Bildnachweis: Ralf Limbach/Forschungszentrum Jülich sofern nicht anders angegeben, Forschungszentrum Jülich (Karte S. 5), Ingo Tetzlaff (S. 6–7, S. 30 rechts), Thomas Arndt (S. 30 links, S. 31), TÜV Rheinland (Zertifikat S. 32) · Kontakt: Zentralbibliothek · Tel.: 02461 61-5368 · Fax: 02461 61-6103 · E-Mail: zb-sekretariat@fz-juelich.de · Druck: Porschen & Bergsch · Auszüge aus dieser Broschüre dürfen ohne weitere Genehmigung wiedergegeben werden, vorausgesetzt, dass bei der Veröffentlichung das Forschungszentrum Jülich genannt wird. Um ein Belegexemplar wird gebeten. Alle übrigen Rechte bleiben vorbehalten. · Auflage: 1000

Publication details

Central Library · Editor: Forschungszentrum Jülich GmbH · 52425 Jülich, Germany · Conception and editorial work: Thomas Arndt · Translation: Language Services · Graphics and layout: Thomas Arndt · Photo credits: Ralf Limbach/Forschungszentrum Jülich, Forschungszentrum Jülich (map p. 5), Ingo Tetzlaff (p. 6–7, p. 30 right), Thomas Arndt (p. 30 left, p. 31), TÜV Rheinland (certificate p. 32) · Contact: Central Library · Tel: +49 2461 61-5368 · Fax: +49 2461 61-6103 · Email: zb-sekretariat@fz-juelich.de · Printed by: Porschen & Bergsch · Excerpts from this brochure may be reproduced without special permission provided that Forschungszentrum Jülich is referred to in any publication. A reference copy is requested. All other rights reserved. · Print run: 1000

